

SERES VIVOS O SERES INERTES

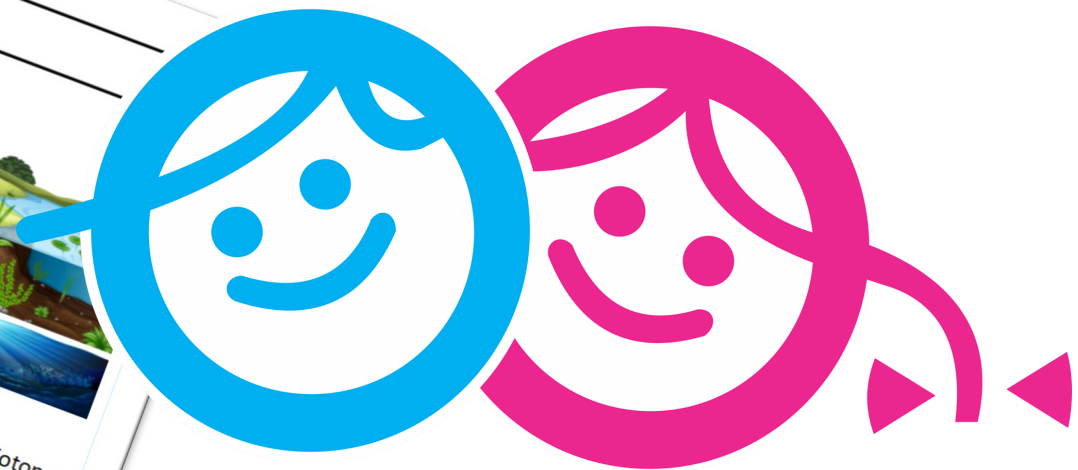
Recuerda

*Un ecosistema es un conjunto formado por los seres vivos y los elementos inanimados que se encuentran en un determinado lugar.

*El conjunto de seres vivos de un ecosistema recibe el nombre de biocenosis.

*El lugar donde los seres vivos de un ecosistema desarrollan su vida se llama biotopo.

*Hay diversos tipos de ecosistemas, como el desierto, el mar o la montaña. En cada uno de ellos encontramos seres vivos diferentes.



ChannelKIDS
innovando en un clic



ChannelKIDS
innovando en un clic

VISITA CHANNELKIDS.COM

Recuerda

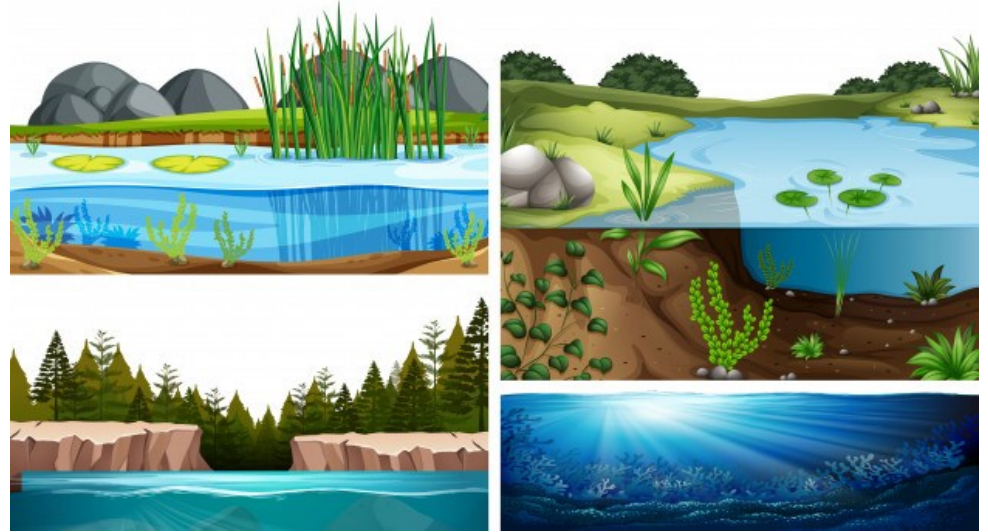
*Un ecosistema es un conjunto formado por los seres vivos y los elementos inanimados que se encuentran en un determinado lugar.

*El conjunto de seres vivos de un

ecosistema recibe el nombre de biocenosis.

*El lugar donde los seres vivos de un ecosistema desarrollan su vida se llama biotopo.

*Hay diversos tipos de ecosistemas, como el desierto, el mar o la montaña. En cada uno de ellos encontramos seres vivos diferentes.



Escribe si son seres vivos o seres inertes

agua	pato	libélula	juncos
<input type="text"/>	<input type="text"/>	<input type="text"/>	<input type="text"/>
lombriz	piedras	mosca	araña
<input type="text"/>	<input type="text"/>	<input type="text"/>	<input type="text"/>
ratón	luz	mariposa	suelo
<input type="text"/>	<input type="text"/>	<input type="text"/>	<input type="text"/>
zarzamora	urraca	mosca	roble
<input type="text"/>	<input type="text"/>	<input type="text"/>	<input type="text"/>

VISITA CHANNELKIDS.COM

Escribe SÍ = seres vivos, NO = seres inertes

conejo <input type="text"/>	presión atmosférica <input type="text"/>	pulpo <input type="text"/>
tipo de suelo <input type="text"/>	% de oxígeno <input type="text"/>	ardilla <input type="text"/>
luz <input type="text"/>	salinidad <input type="text"/>	lenguado <input type="text"/>
helecho <input type="text"/>	humedad <input type="text"/>	temperatura <input type="text"/>
alga <input type="text"/>	aire <input type="text"/>	conejo <input type="text"/>

VISITA CHANNELKIDS.COM

Estas imágenes manifiestan una serie de **CONDICIONES O FACTORES ABIÓTICOS**, recorta y pega

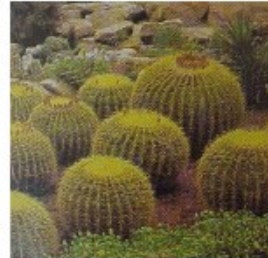


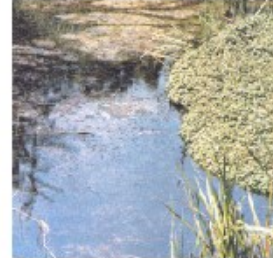
















tipo de suelo	presión atmosférica	humedad	cantidad de oxígeno en el aire
agua	viento	presencia de luz	temperatura

VISITA CHANNELKIDS.COM

Localiza seis CONDICIONES de un ecosistema

V	I	E	N	T	O	X	E	V	F	H
X	K	A	E	L	P	A	L	C	U	U
V	R	U	E	Z	Z	U	L	R	G	M
G	F	U	I	W	E	G	V	N	L	E
V	S	B	R	N	R	A	K	R	L	D
T	E	M	P	E	R	A	T	U	R	A
T	U	U	V	Z	A	U	S	Y	S	D

VISITA CHANNELKIDS.COM

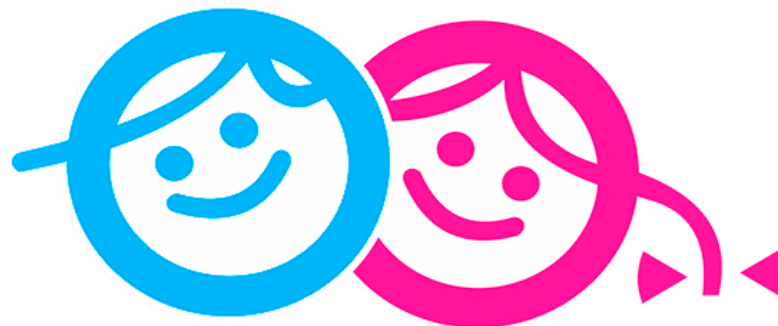
CREDITOS



Font Meme



VISITA CHANNELKIDS.COM



ChannelKIDS
innovando en un clic

VISITA CHANNELKIDS.COM

